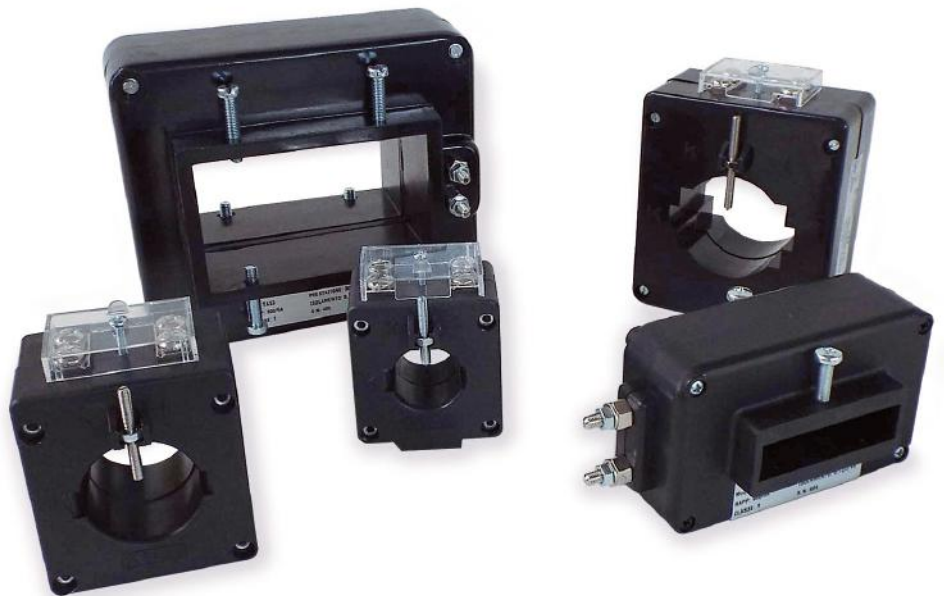


Trasformatori Amperometrici

Famiglia di trasformatori di corrente composta da 5 modelli. Ogni modello ha il proprio range di corrente e di passaggio cavo o barra. I TA1, TA2 e TA3 hanno la possibilità di essere fissati su guida DIN e hanno le connessioni del secondario protette da un coperchio che li rende IP20, mentre il TA4 e TA5 andranno fissati direttamente su barra con le apposite viti mentre le connessioni del secondario sono IP00. In queste pagine proponiamo uno standard, con tabelle complete con tanto di codice. LA Bi-mec è comunque in grado di personalizzare, qualora ve ne sia la richiesta, questi prodotti riuscendo a variare sia il primario che il secondario.

Current Transformers

Family of current transformers consists of 5 models. Each model has its own current range and passing through cable or bar. The TA1, TA2 and TA3 have the ability to be mounted on DIN rails and have the secondary connections protected by a cover that makes them IP20, while the TA4 and TA5 will be fixed directly with screws bar while the secondary connections are IP00. In these pages we propose a standard, with complete tables. THE Bi-mec is still able to customize, if there is demand, these products being able to vary both the primary and the secondary.



Serie TA1 · TA1 Series

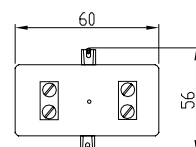
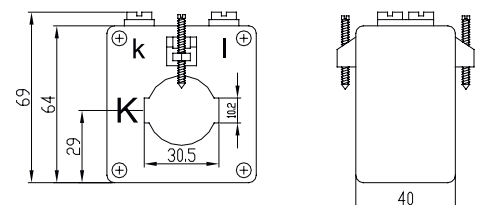


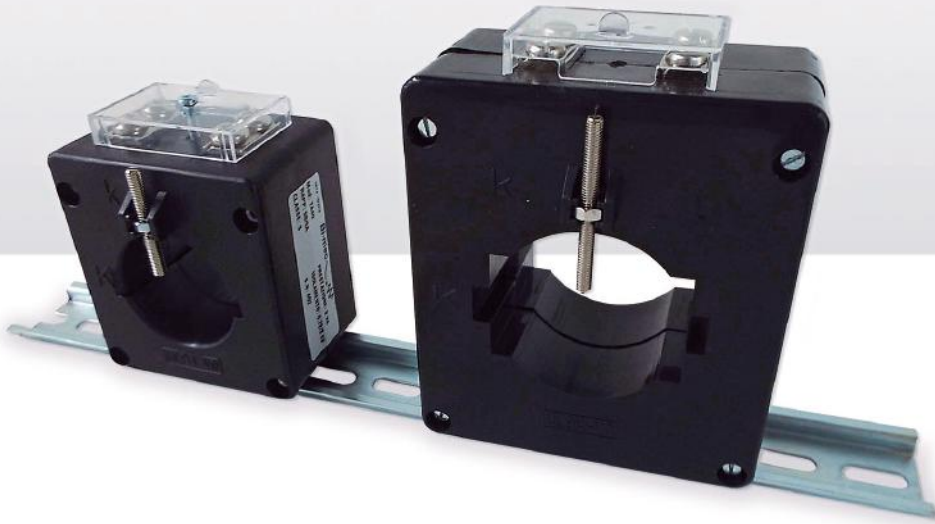
Da 25A a 600A con secondario 1A o 5A
From 25A to 600A with secondary 1A or 5A



Corrente primaria: **25÷600 A**
Corrente secondaria: **1 o 5 A**
Grado di protezione: **IP20**
Rigidità dielettrica: **3kV/50Hz x1'**
Classe di isolamento: **F**
Classe termica: **F**
Massima Corrente di sovraccarico: **+15% costante**
Frequenza: **50-60Hz**
Fissaggio: **Su guida DIN**

Primary current: **25÷600 A**
Secondary current: **1 o 5 A**
Degree of protection: **IP20**
Dielectric strength: **3kV/50Hz x1'**
Insulation class: **F**
Thermal class: **F**
Maximum Overload current: **+15% constant**
Frequency: **50-60Hz**
Fixing: **DIN rail**





Codice Code	Correnti Amperometriche Current amperometric		Prestazione Performance		Dimensioni barra o cavo Size bar or cable	Pronto a magazzino Shelf Ready	Pronto in 7gg Ready in 7 days
	Primario (A) Primary (A)	Secondario (A) Secondary (A)	VA	Classe Class			
TA1.25.1.3	25	1	1	3	30x10 o Ø 28	NO	SI
TA1.25.5.3		5				NO	SI
TA1.30.1.3	30	1	1			NO	SI
TA1.30.5.3		5				NO	SI
TA1.40.1.3	40	1	1,5			NO	SI
TA1.40.5.3		5				NO	SI
TA1.50.1.3	50	1	1,5			NO	SI
TA1.50.5.3		5				NO	SI
TA1.60.1.3	60	1	2,5			NO	SI
TA1.60.5.3		5				NO	SI
TA1.75.1.1	75	1	1,5	1	NO	SI	
TA1.75.5.1		5			NO	SI	
TA1.80.1.1	80	1	1,5		NO	SI	
TA1.80.5.1		5			NO	SI	
TA1.100.1.1	100	1	2		NO	SI	
TA1.100.5.1		5			NO	SI	
TA1.120.1.1	120	1	2,5		NO	SI	
TA1.120.5.1		5			NO	SI	
TA1.125.1.1	125	1	3		NO	SI	
TA1.125.5.1		5			NO	SI	
TA1.150.1.1	150	1	4	NO	SI		
TA1.150.5.1		5		NO	SI		
TA1.160.1.1	160	1	4	NO	SI		
TA1.160.5.1		5		NO	SI		
TA1.200.1.1	200	1	5	NO	SI		
TA1.200.5.1		5		NO	SI		
TA1.250.1.1	250	1	4	NO	SI		
TA1.250.5.1		5		NO	SI		
TA1.300.1.1	300	1	5	NO	SI		
TA1.300.5.1		5		NO	SI		
TA1.400.1.1	400	1	7	NO	SI		
TA1.400.5.1		5		NO	SI		
TA1.500.1.1	500	1	5	NO	SI		
TA1.500.5.1		5		NO	SI		
TA1.600.1.1	600	1	6	NO	SI		
TA1.600.5.1		5		NO	SI		