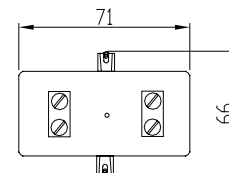
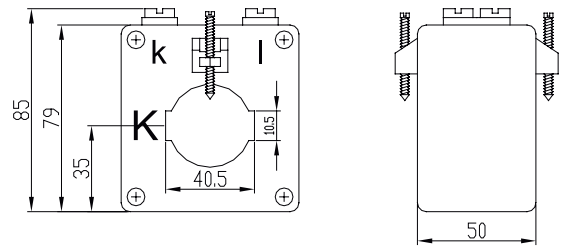


Da 40A a 800A con secondario 1A o 5A
From 40A to 800A with secondary 1A o 5A



Corrente primaria: **40÷800 A**
Corrente secondaria: **1 o 5 A**
Grado di protezione: **IP20**
Rigidità dielettrica: **3kV/50Hz x1'**
Classe di isolamento: **F**
Classe termica: **F**
Massima Correntedi sovraccarico:
+15% costante
Frequenza: **50-60Hz**
Fissaggio: **Su guida DIN**

Primary current: **40÷800 A**
Secondary current: **1 o 5 A**
Degree of protection: **IP20**
Dielectric strength: **3kV/50Hz x1'**
Insulation class: **F**
Thermal class: **F**
Maximum Overload current:
+15% constant
Frequency: **50-60Hz**
Fixing: **DIN rail**



Codice Code	Correnti Amperometriche Current amperometric		VA	Prestazione Performance	Dimensioni barra o cavo Size bar or cable	Pronto a magazzino Shelf Ready	Pronto in 7gg Ready in 7 days
	Primario (A) Primary (A)	Secondario (A) Secondary (A)					
TA2.40.1.3	40	1	1	3	40x10 o Ø 28	NO	SI
TA2.40.5.3		5	1			NO	SI
TA2.50.1.3	50	1	2			NO	SI
TA2.50.5.3		5	2			NO	SI
TA2.60.1.3	60	1	3			NO	SI
TA2.60.5.3		5	3			NO	SI
TA2.100.1.1	100	1	3	1		NO	SI
TA2.100.5.1		5	3			NO	SI
TA2.150.1.1	150	1	4			NO	SI
TA2.150.5.1		5	4			NO	SI
TA2.200.1.1	200	1	6			NO	SI
TA2.200.5.1		5	6			NO	SI
TA2.250.1.1	250	1	3,5		NO	SI	
TA2.250.5.1		5	3,5		NO	SI	
TA2.300.1.1	300	1	5		NO	SI	
TA2.300.5.1		5	5		NO	SI	
TA2.400.1.1	400	1	7		NO	SI	
TA2.400.5.1		5	7		NO	SI	
TA2.500.1.1	500	1	11		NO	SI	
TA2.500.5.1		5	11		NO	SI	
TA2.600.1.1	600	1	8		NO	SI	
TA2.600.5.1		5	8		NO	SI	
TA2.750.1.1	750	1	7		NO	SI	
TA2.750.5.1		5	7		NO	SI	
TA2.800.1.1	800	1	7	NO	SI		
TA2.800.5.1		5	7	NO	SI		